

# Wir erklären Ihnen Ihre Stromrechnung.

Alles, was Sie über Ihre Rechnung wissen sollten.

## Stromrechnung

Bezieht man als Mieter oder Eigentümer einer Gebäudeeinheit Strom von einem Energieversorgungsunternehmen, erhält man von diesem einmal jährlich eine Stromrechnung. Die Höhe des Rechnungsbetrages wird von dem ermittelten Stromverbrauch und den Preisen (Grund- und Arbeitspreis) des gewählten Stromtarifes bestimmt. Eine typische Stromrechnung besteht aus der Verbrauchsmessung der Energiemenge und der darauf basierenden Betragsermittlung.

## Verbrauchsmessung

Die verbrauchte Menge an elektrischer Energie innerhalb eines Abrechnungszeitraumes ergibt sich aus der Differenz der beiden Stromzählerstände zum Beginn und zum Ende des Abrechnungszeitraums. Aufgrund des Aufwands, den die Erfassung sämtlicher Stromzählerstände für den Versorger verursachen würde, wird stattdessen mit Schätzwerten oder mit den von den Kunden gemeldeten Zählerständen gearbeitet. Daraus eventuell resultierende Schätzfehler oder Falschangaben werden bei der nächsten Stromrechnung wieder ausgeglichen.

Beispieldarstellung:  
Ihre Rechnung kann im Inhalt und in der Seitenzahl vom hier gezeigten Muster individuell abweichen.



# 1. Rechnungsseite

AUSSCHNITT

1

voxenergie GmbH | Zimmerstraße 78 | 10117 Berlin

\*100144158730\*B\*01\*PR03EG\*

Herr  
Max Mustermann

Kunden-Nr. 1234567890  
Rechnungs-Nr. RNG-STR-1234567890  
Zähler-Nr. 123456  
Datum 06.07.2015

- 1 Mit der Kundennummer und Rechnungsnummer können wir Ihnen Ihre persönlichen Daten eindeutig zuordnen.

AUSSCHNITT

2

**Kundendaten**

Kundennummer: 1234567890 (bitte bei Zahlungen und Schriftverkehr immer die Kundennummer angeben)  
Geschäftspartner: Max Mustermann, Musterstr. 1, 12345 Musterstadt  
Verbrauchsstelle: Musterstr. 1, 12345 Musterstadt  
Rechnungsnummer: RNG-STR-1234567890  
Zählpunkt: DE 123456 12345 AAAA1234567890123456  
Tarif: vox easy 1  
Vertragsstart: 10.06.2013

- 2 Bitte geben Sie bei sämtlichen Anfragen und Zahlungen immer Ihre Kundennummer an. Ihre Verbrauchsstelle ist der Ort, an dem der gelieferte Strom verbraucht und gemessen wird. Die Rechnungsadresse kann sich von der Verbrauchsstelle unterscheiden. Die Rechnungsnummer dient zur Identifizierung Ihrer Rechnung. Bitte geben Sie diese an, falls Sie Fragen und Anmerkungen zur jeweiligen Rechnung haben sollten.

AUSSCHNITT

3

**Ihre Jahresabrechnung**

Verbrauch:	724,33 kWh	
Zeitraum:	01.04.2014 bis 31.03.2015	
Verbrauch:	01.04.2014 bis 31.03.2015	724,33 kWh 158,19 EUR
davon Stromsteueranteil:	14,84 EUR	(0,0205 EUR/kWh)
Grundpreis gesamt		58,49 EUR
Nettobetrag		216,88 EUR
Umsatzsteuer 19 %		41,17 EUR
Bruttobetrag		257,85 EUR
geleisteter Abschlag		-288,00 EUR
<b>Ihr Guthaben</b>		<b>30,15 EUR</b>

- 3 Die Höhe Ihres Stromverbrauches im angegebenen Abrechnungszeitraum, Ihre geleisteten Abschlagszahlungen sowie das Guthaben bzw. Ihre Nachzahlung auf einen Blick. Details und Berechnungsgrundlagen finden Sie auf der zweiten Seite Ihrer Rechnung.

AUSSCHNITT

4

Berücksichtigt sind Zahlungseingänge auf Rechnungen bis: **31.03.2015**

Für den **neuen** Abrechnungszeitraum ergibt sich für Sie ein monatlicher Abschlagsbetrag von: **22,00 EUR**

Fragen zu Ihrer Rechnung beantworten wir Ihnen gern telefonisch unter 030 / 290 279 999.  
Weitere Informationen zur Verbrauchsermittlung und Zusammensetzung Ihrer Rechnung finden Sie auf den folgenden Seiten.

- 4 Angabe Ihres künftigen Abschlagsbetrages.

# 2. Rechnungsseite

AUSSCHNITT

5

Zählpunktbezeichnung: DE 123456 12345 AAAA1234567890123456  
BDEW-Code-Nr.: 112233445566778899  
Netzbetreibernummer: 112233445566778899

- 5 Die Zählpunktbezeichnung (auch Meteringcode genannt) ist die Kennzeichnung Ihrer Verbrauchsstelle. Sie ist europaweit eindeutig und wird von Stromlieferanten, Netzbetreibern und weiteren Unternehmen verwendet, um Ihren Anschluss identifizieren zu können. Der Lieferant ist zuständig für den sicheren Betrieb des Stromnetzes sowie Ihren Anschluss an das Stromnetz. Die BDEW-Code-Nummer identifiziert den Netzbetreiber.



Zählernummer	Ablese-datum	Ablesegrund	Zählerstand in kWh	Ablesart	Verbrauch in kWh
123456	31.03.2014	Jahreshochrechnung	1868,28	Rechnerisch	0,00
123456	05.03.2015	Turnussablesung (PMR) - Zählerstand (MRV)	2543,00	Kunde	674,72
123456	31.03.2015	Jahreshochrechnung	2592,61	Rechnerisch	49,61
Ende Abrechnung voxenergie			Ihr Verbrauch		724,33

6 Die Zählernummer dient der eindeutigen Identifikation des abgerechneten Zählers. Das Ablesedatum gibt den Zeitpunkt der Zählerablesung und den jeweiligen Ablesegrund an. Anhand der Ableseart zeigen wir Ihnen, wie der Zählerstand ermittelt worden ist. Der Verbrauch ergibt sich aus der Differenz des ersten und letzten Zählerstandes innerhalb des Abrechnungszeitraumes.

Ihre Abschlagszahlungen im Überblick:

geleistete Abschlagszahlungen	Nettobetrag in EUR	MwSt.-Betrag in EUR	USt-Satz	Bruttobetrag in EUR
30.04.2014 Monatsrechnung Apr 14	20,16	3,83	19,0%	24,00
03.06.2014 Monatsrechnung Mai 14	20,16	3,83	19,0%	24,00
07.07.2014 Monatsrechnung Jun 14	20,16	3,83	19,0%	24,00
04.08.2014 Monatsrechnung Jul 14	20,16	3,83	19,0%	24,00
08.09.2014 Monatsrechnung Aug 14	20,16	3,83	19,0%	24,00
30.09.2014 Monatsrechnung Sep 14	20,16	3,83	19,0%	24,00
04.11.2014 Monatsrechnung Okt 15	20,16	3,83	19,0%	24,00
03.12.2014 Monatsrechnung Nov 14	20,16	3,83	19,0%	24,00
30.12.2014 Monatsrechnung Dez 14	20,16	3,83	19,0%	24,00
02.02.2015 Monatsrechnung Jan 15	20,16	3,83	19,0%	24,00
26.02.2015 Monatsrechnung Feb 15	20,16	3,83	19,0%	24,00
27.03.2015 Monatsrechnung Mrz 15	20,16	3,83	19,0%	24,00
<b>Summe</b>	<b>242,01</b>	<b>45,98</b>	<b>19,0%</b>	<b>288,00</b>

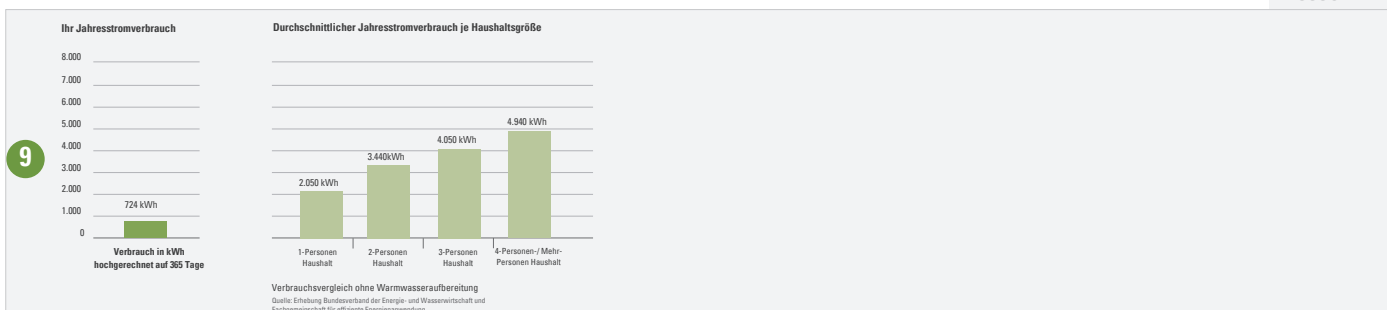
7 Ihre im Abrechnungszeitraum geleisteten Abschlagszahlungen im Überblick.

Verbrauchsstelle: Musterstr. 1, 12345 Musterstadt  
Zeitraum: 01.04.2014 bis 31.03.2015

Position	Verbrauch / Einheit	Nettopreis in EUR	Gesamtnettopreis in EUR	MwSt. in EUR	Gesamtbrotto in EUR
<b>Grundpreis</b> (01.04.2014 bis 31.03.2015)	365 Tag	58,49 / Jahr	58,4911,11	69,60	
<b>Arbeitspreis</b> (01.04.2014 bis 31.03.2015)	724,33 kWh x	0,2184 =	158,19	30,06	188,25
Zählernummer: 123456					
<b>Abschlagszahlungen</b> (01.04.2014 bis 31.03.2015)				-45,98	-288,00
<b>Summe</b>			<b>-25,82</b>	<b>-4,33</b>	<b>-30,15</b>

8 Bei der Verbrauchsermittlung und Rechnungsposition wird Ihr Verbrauch im Abrechnungszeitraum mit dem gültigen Arbeitspreis multipliziert und der Grundpreis taggenau abgerechnet. Bei der Berechnung Ihres ausstehenden Betrages (Summe) werden die bis zum angegebenen Datum bereits geleisteten Abschlagszahlungen berücksichtigt. Dieser Betrag enthält die gesetzliche Mehrwertsteuer.

### 3. Rechnungsseite



9 Hier stellen wir Ihnen auf 365 Tage hochgerechneten Verbrauch dar. Diesen können Sie mit den durchschnittlichen Werten anderer Haushalte vergleichen.



## 4. Rechnungsseite

AUSSCHNITT

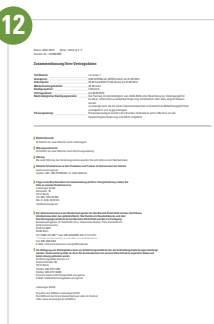
10		11			
Position	Betrag	Anteil	Position	Betrag	Anteil
<b>Gesamt Steuern und staatlicher Anteil</b>			1 EEG-Umlage	44,69 EUR	17,33 %
Betrag	166,97 EUR	64,76 %	2 Offshore-Haftungsumlage	-0,37 EUR	-0,14 %
Anteil			3 Konzessionsabgabe	6,56 EUR	3,71 %
<b>Strombeschaffung und Stromvertrieb</b>			4 § 19 StromNEV-Umlage	1,72 EUR	0,87 %
Betrag	90,88 EUR	35,24 %	5 KWK-Umlage	1,54 EUR	0,71 %
Anteil			6 Umlage abschaltbare Lasten	0,04 EUR	0,02 %
<b>Summe:</b>	<b>257,85 EUR</b>	<b>100 %</b>	7 Netznutzungsentgelt	36,51 EUR	14,16 %
			8 Messstellenbetrieb	5,76 EUR	2,23 %
			9 Messstellendienstleistung	2,90 EUR	1,12 %
			10 Abrechnung der Netznutzung	8,30 EUR	3,22 %
			11 Stromsteuer	14,85 EUR	5,76 %
			12 Umsatzsteuer	41,17 EUR	15,97 %
			<b>Gesamt:</b>	<b>166,97 EUR</b>	<b>64,76 %</b>

\* Die Stromzusammensetzung richtet sich nach dem Stand des Abrechnungsendes auf Ihrer Rechnung.

10 Die anteilige Aufteilung Ihrer Stromkosten nach „Steuern und Abgaben“ sowie „Strombeschaffung und Stromvertrieb“.

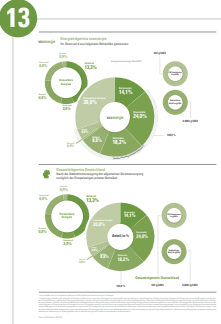
11 Diese Tabelle erläutert Ihnen, welche Gebühren, Abgaben und Steuern in Ihren Stromkosten enthalten sind.

## 5. Rechnungsseite



Im Überblick Ihrer wichtigsten Vertragsinhalte finden Sie neben Ihren Tarifdetails (Vertragslaufzeit, Grund- und Arbeitspreis, Gültigkeit) auch Ansprechpartner und Kontakte der wichtigsten energiewirtschaftlichen Anlaufstellen.

## 6. Rechnungsseite



Der Energieträgermix stellt die Anteile von erneuerbaren, fossilen und nuklearen Energieträgern im voxenergie-Strommix sowie im bundesdeutschen Strommix dar.

## 7. Rechnungsseite



Hier finden Sie wichtige Begriffe und Abkürzungen zum Thema Strom und deren Erläuterungen.

## HABEN SIE NOCH FRAGEN?

Für weitere Informationen stehen wir Ihnen gerne zur Verfügung. So erreichen Sie uns:

 030 / 290 279 999